

CALENDARIO 2022



Tu formación
es **SEGURIDAD**





**CONFEDERACIÓN
DE CONSUMIDORES
Y USUARIOS**

Confederación -de ámbito estatal- de Consumidores y Usuarios - CECU

Organización democrática, plural e independiente, que trabaja para defender los derechos de las personas consumidoras. Es la confederación más antigua del país, constituida en el año 1983 a partir de las asociaciones de consumidores existentes en diferentes comunidades autónomas.

CECU actúa como interlocutor válido de los intereses de los consumidores y usuarios del conjunto del Estado español ante las diferentes administraciones y organismos donde se debaten cuestiones que les afectan directa o indirectamente. CECU forma parte del movimiento de consumidores europeo e internacional.

www.cecu.es



Dirección General de Consumo - Ministerio de Consumo

Es el órgano al que corresponde, en el ámbito de las competencias estatales, la propuesta de regulación en la protección y la promoción de los derechos de los consumidores y usuario, el establecimiento e impulso de procedimientos para la protección de los mismos; la cooperación institucional interterritorial y el fomento de las asociaciones de consumidores y usuarios.

www.consumo.gob.es



Objetivos del proyecto:

El proyecto *“Seguridad de los productos dirigidos a niños, niñas y adolescentes”* es una iniciativa de CECU, financiada por la Dirección General de Consumo - Ministerio de Consumo, tiene como fin principal el promover la protección del derecho a la salud y a la seguridad de la población infantil de 0 a 14 años, mediante su formación e información directa en el entorno escolar y en el hogar. **Como objetivos específicos pretendemos alcanzar los siguientes:**

Formar, informar y difundir entre padres, madres, tutores y responsables de los niños, niñas y adolescentes las cuestiones fundamentales relacionadas con los requisitos de seguridad de algunos de los productos de consumo dirigidos a menores, tanto en el ámbito doméstico como en el escolar.

Favorecer que la información sobre el derecho a la salud y a la seguridad llegue a la escuela, en especial a los ciclos educativos relacionados con menores de infantil y primaria.

Fomentar entre los consumidores la lectura del etiquetado de los productos como canal de información para la prevención de accidentes o intoxicaciones.

Introducir a la población infantil en los conceptos de seguridad, en los riesgos que se asumen cuando se compran productos potencialmente inseguros, en el conocimiento e identificación de los pictogramas de peligro de los productos de uso habitual y en la adopción de pautas de uso responsable.

Más información en: <https://cecu.es/formacion-seguridad/>



Unión Democrática de Pensionistas - UDP

UDP es una organización, sin ánimo de lucro, de mayores activos creada en 1977, que trabaja por mejorar las condiciones de vida de todos los pensionistas y jubilados. Su misión es la defensa de los derechos e intereses de las personas mayores, así como facilitar espacios de convivencia, participación e inclusión social.

www.mayoresudp.org



Asociación Española de Fabricantes de Juguetes - AEFJ

Organización privada sin ánimo de lucro que tiene por objeto la defensa de los intereses peculiares de las empresas fabricantes de juguetes y juegos y que cuenta entre sus fines con el fomento de la seguridad en los juguetes, trabajando por la mejora de las normas y su implantación y la colaboración en acciones que se emprendan en pro de los niños, así como por el desarrollo y promoción de una comunicación responsable.



www.aefj.es

Federación Empresarial de la Industria Química Española - FEIQUE

Organización que promueve la expansión y el desarrollo competitivo de una industria química innovadora, que contribuya a la generación de riqueza, empleo y productos que mejoren el bienestar y la calidad de vida de los ciudadanos, de acuerdo con los principios del desarrollo sostenible.

La industria química es un sector estratégico de la economía española, dado que es el primer inversor en Investigación, desarrollo e innovación, el segundo mayor exportador del país y generador del 13,4% del PIB industrial.



www.feique.org

Enero

Detergente

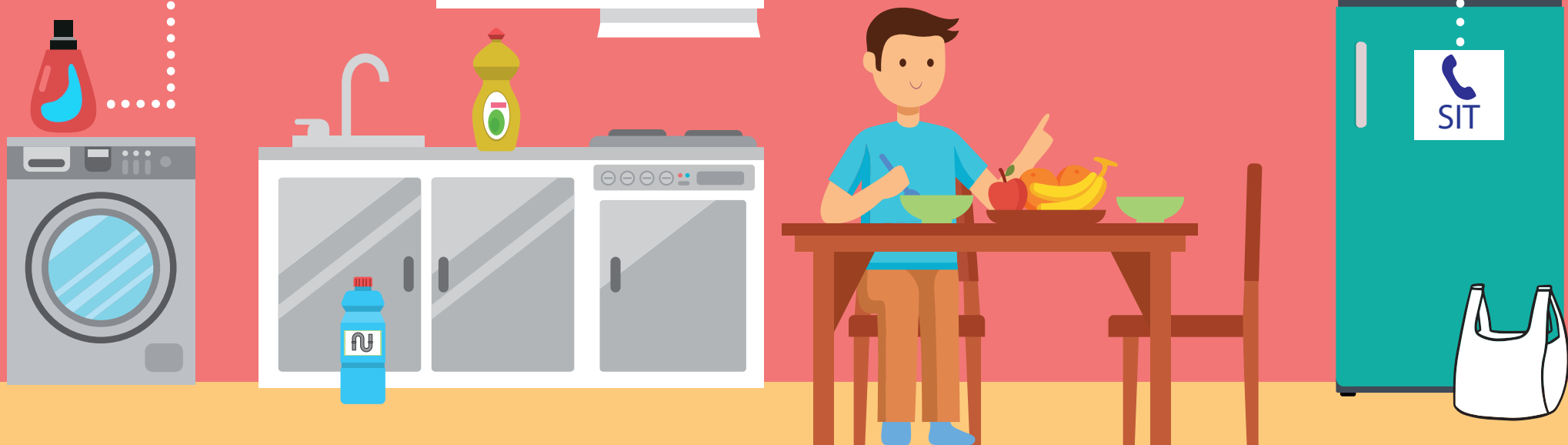
Cerrar el envase del detergente después de usarlo, colocarlo fuera de la vista y del alcance de los menores. Conservar el producto en su envase original para evitar intoxicaciones por confusión. Deben respetarse las dosis recomendadas por el fabricante: una dosis mayor no garantiza mejor resultado.

Bolsa de plástico

Las bolsas de plástico **no son un juguete**, deben estar fuera del alcance de los menores.

Teléfono SIT

En caso de accidente por intoxicación, llamar al Servicio de Información Toxicológica: **915 620 420 (24h/365 días del año)**. Al otro lado hay personal médico que asesora cuando alguien se intoxica en casa, en la escuela o en cualquier otro sitio con productos de limpieza, medicamentos, setas... También pueden ayudarnos si nuestra mascota se intoxica. Conviene tener el envase a mano al realizar la llamada. No ingerir nada hasta recibir asesoramiento médico.



Enero 2022



Lunes	Martes	Miércoles	Jueves	Viernes	Sábado	Domingo
					1 Año Nuevo	2
3	4	5	6 Día de Reyes	7	8	9
10	11	12	13	14	15	16
17	18	19	20	21	22	23
24/31	25	26	27	28	29	30

	L	M	X	J	V	S	D
		1	2	3	4	5	6
7		8	9	10	11	12	13
14		15	16	17	18	19	20
21		22	23	24	25	26	27
28							

Febrero

Febrero

Pintura de cara

Las pinturas destinadas para que los niños y niñas se pinten la cara están reguladas como juguetes, pero también como cosméticos, por eso **deben cumplir con las dos legislaciones**. Cuando aplicamos una pintura sobre la piel aumentamos la exposición a las sustancias que contiene, por lo que es primordial que solo se utilicen pinturas que sean seguras.

Disfraz infantil

Al ir sujetos al cuerpo y estar fabricados con tela, hay que extremar la vigilancia de los menores por el posible riesgo de que arda si entra en contacto con una fuente de calor. **¡No soplar nunca las velas con el disfraz puesto!**

Antes de comprar un disfraz conviene revisar el etiquetado y comprobar que facilita, al menos, los siguientes datos: marcado **CE**, identificación del fabricante, importador o distribuidor, edad recomendada y advertencias de uso.



Febrero 2022



Lunes	Martes	Miércoles	Jueves	Viernes	Sábado	Domingo
	1	2	3	4	5	6
7	8	9	10	11	12	13
14	15	16	17	18	19	20
21	22	23	24	25	26	27
28						

	L	M	X	J	V	S	D
		1	2	3	4	5	6
7	8	9	10	11	12	13	
14	15	1	17	18	19	20	
21	22	23	24	25	26	27	
28	29	30	31				

Marzo

Marzo

Cuna

Para evitar accidentes infantiles:

- La distancia entre los barrotes de la barandilla debe estar comprendida entre los 4,5 cm y los 6,5 cm.
- La distancia entre las lamas del somier (base de la cuna) debe ser inferior a 6 cm.

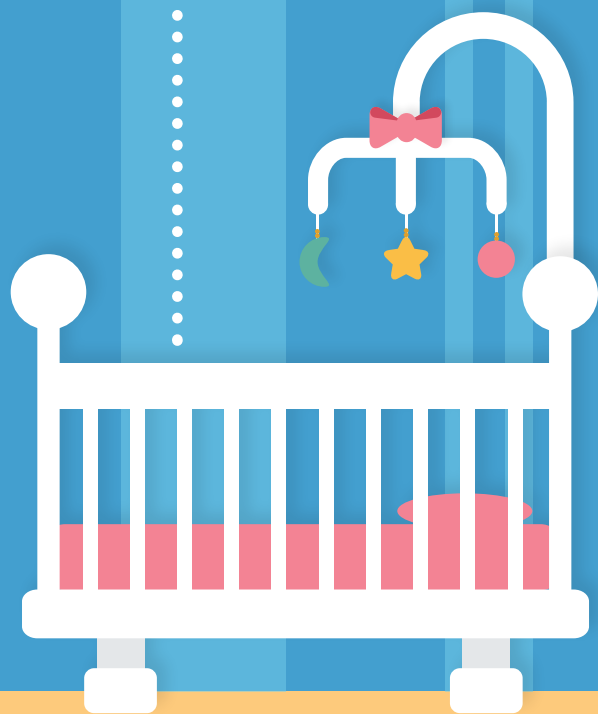
Peluche

Los peluches son, por sus características, productos aptos para niños y niñas muy pequeños que tienden a llevarse a la boca todo lo que encuentran.

Por ese motivo **no podrán contener, ni desprender tras su uso, partes pequeñas**. Como todos los juguetes, deben llevar el marcado **CE**.

Cordones ropa

Las prendas destinadas a niños y niñas pequeños no deben diseñarse, fabricarse ni suministrarse con cuerdas ajustables o cordones funcionales en la zona de la cabeza, cuello o parte superior del pecho.



Marzo 2022

Lunes	Martes	Miércoles	Jueves	Viernes	Sábado	Domingo
	1	2	3	4	5	6
7	8	9	10	11	12	13
14	15 Día Mundial de los Derechos del Consumidor	16	17	18	19	20  Entrada de la Primavera
21	22	23	24	25	26	27
28	29	30	31			

Abril

L	M	X	J	V	S	D
				1	2	3
4	5	6	7	8	9	10
11	12	13	14	15	16	17
18	19	20	21	22	23	24
25	26	27	28	29	30	

Abril

Cordones de cortina

Todos los años se registran en la Unión Europea accidentes muy graves de niños y niñas menores de 14 años relacionados con cordones de persianas y cortinas. **Estos elementos entrañan riesgo de estrangulamiento y de asfixia** al poder formar lazos en los que quedan atrapados cuando juegan cerca de las ventanas o cuando sus camas están situadas cerca de ellos. Los accidentes más graves corresponden a menores de corta edad.

Enchufes y regletas

Para evitar accidentes infantiles, los enchufes y regletas **deben estar protegidos mediante tapas o protectores**. Utilizar regletas que posean fusible para que respondan en caso de accidente.



Abril 2022

Lunes	Martes	Miércoles	Jueves	Viernes	Sábado	Domingo
				1	2	3
4	5	6	7	8	9	10
11	12	13	14	15 Viernes Santo	16	17
18	19	20	21	22	23	24
25	26	27	28	29	30	

	L	M	X	J	V	S	D
							1
	2	3	4	5	6	7	8
	9	10	11	12	13	14	15
	16	17	18	19	20	21	22
Mayo	23/30	24/31	25	26	27	28	29

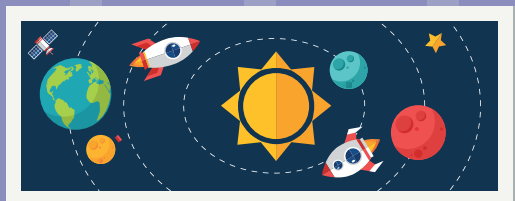
Mayo

Móvil

Los teléfonos móviles y sus accesorios **deben cumplir múltiples estándares de seguridad**, al adquirir un producto falsificado se pierde esa protección. Los consumidores pierden también su derecho a la garantía del producto y a la posibilidad de reclamar.

Zapatos/zapatillas falsas

La ropa y el calzado lideran las falsificaciones en la Unión Europea; el comercio electrónico es el principal canal de venta. **No pasan ningún control de calidad** y se fabrican al margen de los requisitos de seguridad fijados por la normativa europea, **pudiendo causar daños en la salud** y la seguridad de quienes los usan.



Tatuajes henna negra

Los tatuajes de henna negra y apariencia brillante **pueden ocasionar graves daños a la salud**. Es frecuente ver este tipo de tatuajes en menores y adolescentes. La Agencia Española del Medicamento y Productos Sanitarios (AEMPS) alerta de que pueden provocar graves efectos sobre la piel.



Mayo 2022

Lunes	Martes	Miércoles	Jueves	Viernes	Sábado	Domingo
						1
2	3	4	5	6	7	8
9	10	11	12	13	14	15
16	17	18	19	20	21	22
23/30	24/31	25	26	27	28	29

	L	M	X	J	V	S	D
			1	2	3	4	5
6	7	8	9	10	11	12	
13	14	15	16	17	18	19	
20	21	22	23	24	25	26	
27	28	29	30				

Junio

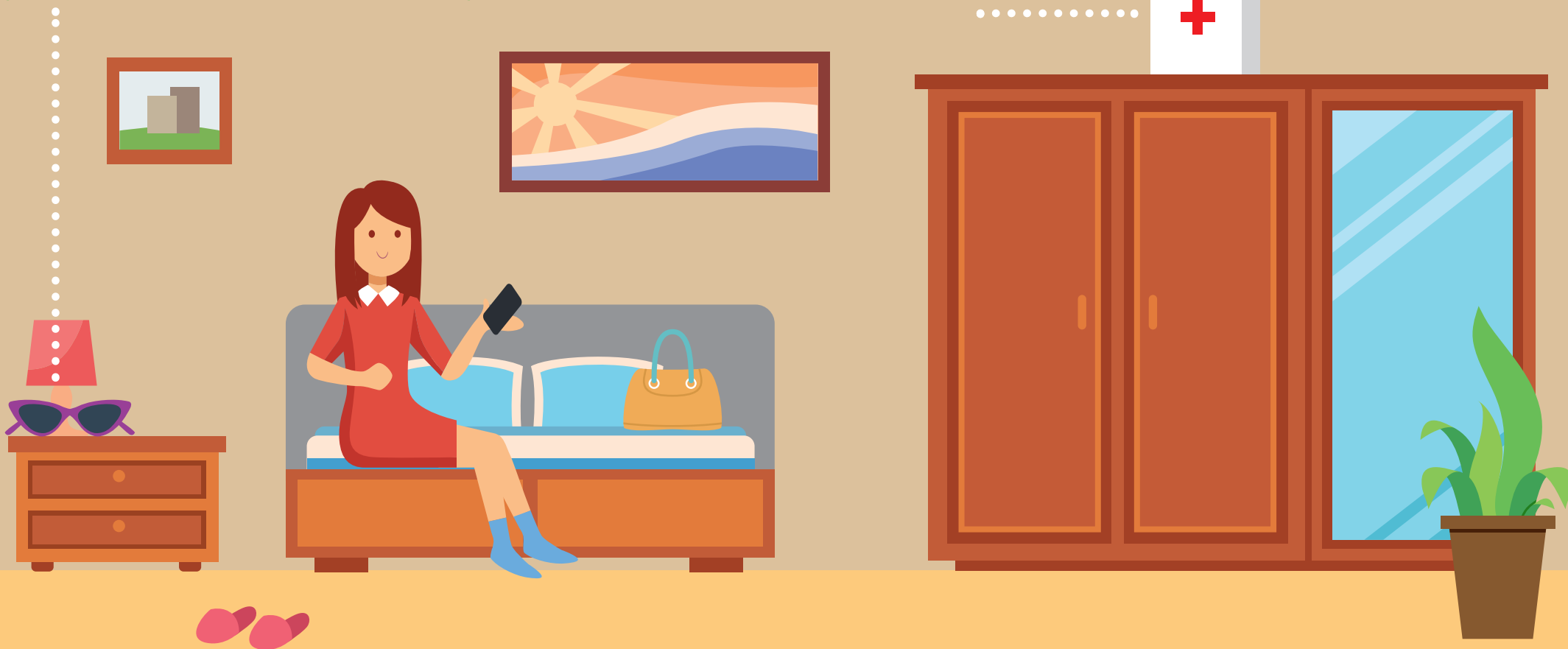
Junio

Gafas de sol

Deben estar homologadas para no causar daños a la salud ocular. Evitar las falsificaciones, pueden ocasionar desde alergias en la piel hasta lesiones oculares graves.

Botiquín

La mayor parte de las intoxicaciones en el hogar por medicamentos afecta a menores de cinco años por lo que **deben mantenerse fuera de su alcance**. No facilitar a los menores medicamentos no prescritos especialmente para ellos. En caso de accidentes por intoxicación, buscar en el prospecto el teléfono del Servicio de Información Toxicológica **91 562 04 20 (24h/365días)**.



Junio 2022

Lunes	Martes	Miércoles	Jueves	Viernes	Sábado	Domingo
		1	2	3	4	5 Día Mundial del Medio Ambiente
6	7	8	9	10	11	12
13	14	15	16	17	18	19
20	21 Llegó el Verano 	22	23	24	25	26
27	28	29	30			

Julio

L	M	X	J	V	S	D
				1	2	3
4	5	6	7	8	9	10
11	12	13	14	15	16	17
18	19	20	21	22	23	24
25	26	27	28	29	30	31

Julio

Perfumes, cosméticos e higiene personal

El etiquetado de los perfumes, cosméticos y productos de higiene personal falsificados suele carecer de datos fiables sobre los ingredientes que contiene el producto. En caso de que provoquen una reacción alérgica, la ausencia de información dificulta el diagnóstico y el tratamiento médico adecuado.

Los menores no deben utilizar perfumes, cosméticos o productos de higiene personal destinados a adultos.



Julio 2022

Lunes	Martes	Miércoles	Jueves	Viernes	Sábado	Domingo
				1	2	3
4	5	6	7	8	9	10
11	12	13	14	15	16	17
18	19	20	21	22	23	24
25	26	27	28	29	30	31

	L	M	X	J	V	S	D
	1	2	3	4	5	6	7
	8	9	10	11	12	13	14
	15	16	17	18	19	20	21
	22	23	24	25	26	27	28
	29	30	31				

Agosto

Agosto



Globos

Los globos, inflados o no, **pueden causar un accidente infantil por obstrucción de las vías respiratorias**. Solo se deben comprar globos inflados con helio y no con hidrógeno (gas altamente explosivo que puede ocasionar quemaduras graves).

El consumidor doméstico **no debería utilizar productos en cuyo etiquetado figure este pictograma**, advierte de peligro químico por toxicidad aguda. Incluso en pequeñas cantidades puede provocar náuseas, vómitos, dolores de cabeza, pérdidas de conocimiento e incluso la muerte.



Insecticidas de uso doméstico

Estos productos **se deben almacenar de forma segura** para evitar accidentes infantiles. Conviene conocer el significado de los pictogramas que aparecen en el envase.



Aparecerá este pictograma en los insecticidas en aerosol, para indicar la **inflamabilidad** del producto.



El pictograma advierte de la peligrosidad del producto para el **medioambiente**. El envase se debe reciclar según las indicaciones que figuran en la etiqueta.

En caso de emergencia, llama al Servicio de Información Toxicológica: 91 562 04 20 (24h/365días).



Agosto 2022

Lunes	Martes	Miércoles	Jueves	Viernes	Sábado	Domingo
1	2	3	4	5	6	7
8	9	10	11	12	13	14
15 Asunción de la Virgen	16	17	18	19	20	21
22	23	24	25	26	27	28
29	30	31				

Septiembre

L	M	X	J	V	S	D
			1	2	3	4
5	6	7	8	9	10	11
12	13	14	15	16	17	18
19	20	21	22	23	24	25
26	27	28	29	30		

Septiembre

Material escolar

El **material escolar de escritorio**, como bolígrafos, plumas y lápices destinados solo a la escritura, cuadernos, folios, libretas de direcciones, reglas, grapadoras, sacapuntas o pegatinas para decorar el papel de escribir, **tiene sus propios requisitos de seguridad y de etiquetado**.

En algunos artículos, como pegamentos y pinturas, aparecerá este pictograma.



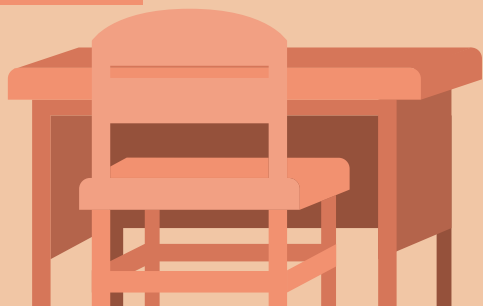
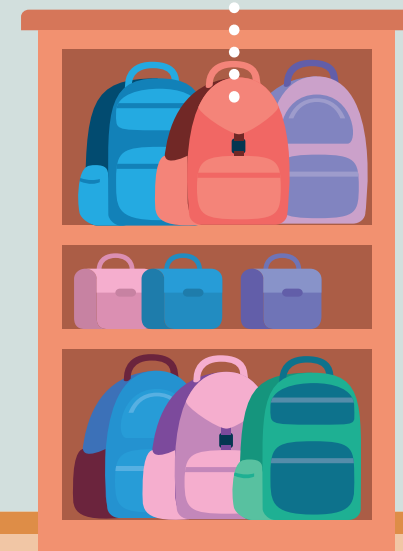
Símbolo: llama Inflamable

Mochila

Antes de comprar material escolar conviene **revisar el etiquetado**. Evitar la compra de artículos que contengan o puedan generar piezas pequeñas.

Están regulados como juguetes, entre otros, artículos como los lápices de colores, tizas, lápices de cera, rotuladores, plastilinas y témperas. El etiquetado debe llevar el marcado **CE**.

Los juguetes que puedan resultar peligrosos para los niños y niñas menores de 36 meses **llevarán la advertencia** "No es conveniente para menores de 36 meses", "No conviene para niños menores de 3 años", o una advertencia de peligro mediante este pictograma



Septiembre 2022

Lunes	Martes	Miércoles	Jueves	Viernes	Sábado	Domingo
			1	2	3	4
5	6	7	8	9	10	11
12	13	14	15	16	17	18
19	20	21	22  Llega el Otoño	23	24	25
26	27	28	29	30		

Octubre

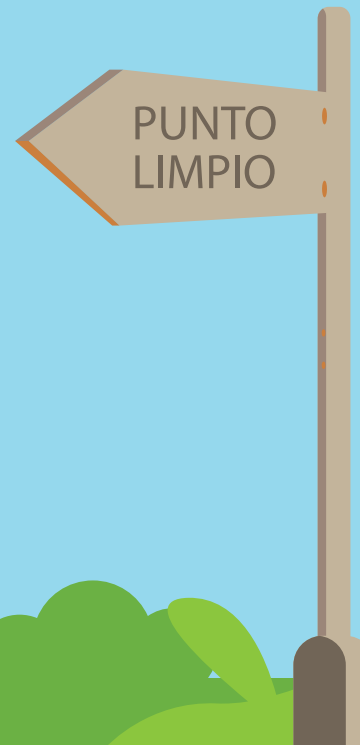
L	M	X	J	V	S	D
					1	2
3	4	5	6	7	8	9
10	11	12	13	14	15	16
17	18	19	20	21	22	23
24/31	25	26	27	28	29	30

Octubre

Punto limpio

Antes de llevar los juguetes eléctricos al punto limpio conviene quitarles las baterías o las pilas, para reciclarlas también en su propio contenedor.

Los juguetes no se tiran a la basura: si todavía son seguros, se pueden donar para que jueguen otros niños y niñas de la misma edad recomendada; si no es así, deben desecharse en el punto limpio (espacio reservado por los Ayuntamientos para depositar residuos no contemplados por el sistema de separación o muy voluminosos para los contenedores convencionales).



Octubre 2022

Lunes	Martes	Miércoles	Jueves	Viernes	Sábado	Domingo
					1	2
3	4	5	6	7	8	9
10	11	12 Fiesta de la Hispanidad	13	14	15	16
17	18	19	20	21	22	23
24 ⁴ / ₃₁	25	26	27	28	29	30

Noviembre

L	M	X	J	V	S	D
	1	2	3	4	5	6
7	8	9	10	11	12	13
14	15	16	17	18	19	20
21	22	23	24	25	26	27
28	29	30				

Noviembre



Red de alerta

Cuando se detecta un producto inseguro, se ponen en marcha los sistemas de intercambio de información para retirarlo de la venta, limitar su comercialización o rechazar su importación.

¿Qué es la Red de Alerta? Es el sistema español para intercambiar rápidamente información entre las autoridades de consumo de las Comunidades Autónomas y el Ministerio de Consumo sobre productos que pueden generar un riesgo grave para la salud y la seguridad de los consumidores.

Algunos productos inseguros se detectan después de haber sido vendidos. **Consultar periódicamente la Red de Alerta puede evitar un daño a la salud o a la seguridad**, especialmente la de los menores.

<https://www.mscbs.gob.es/consumo/redAlertas/home.htm>



Noviembre 2022

Lunes	Martes	Miércoles	Jueves	Viernes	Sábado	Domingo
	1 Día de Todos los Santos	2	3	4	5	6
7	8	9	10	11	12	13
14	15	16	17	18	19	20
21	22	23	24	25	26	27
28	29	30				

Diciembre

L	M	X	J	V	S	D
			1	2	3	4
5	6	7	8	9	10	11
12	13	14	15	16	17	18
19	20	21	22	23	24	25
26	27	28	29	30	31	

Diciembre

Caja luces de Navidad

Las guirnaldas de Navidad que no cumplen con los requisitos de seguridad o se usan de manera inadecuada **pueden causar accidentes por choque eléctrico, lesiones, quemaduras, caídas o incendios.**

No adquirir luminarias que carezcan de datos identificativos del responsable, marcado **CE**, potencia máxima, tensión de alimentación y consumo energético (en el caso de productos que utilicen energía eléctrica para su normal funcionamiento).



Bote de pintura y barnices

Antes de usar estos productos se debe **consultar el etiquetado**, y seguir los consejos de uso seguro del producto, tales como ventilación, ausencia de fuego cercano, etc.

Para salvaguardar su seguridad, los consumidores domésticos **no deben adquirir productos restringidos a usos profesionales**, pues requieren de medidas de protección especial.

Mantener las pinturas y barnices fuera del alcance de los menores.



Diciembre 2022

Lunes	Martes	Miércoles	Jueves	Viernes	Sábado	Domingo
			1	2	3	4
5	6 Día de la Constitución	7	8 Inmaculada Concepción	9	10	11
12	13	14	15	16	17	18
19	20	21 Llegó el Invierno 	22	23	24	25
26	27	28	29	30	31	

Enero 2023

L	M	X	J	V	S	D
						1
2	3	4	5	6	7	8
9	10	11	12	13	14	15
16	17	18	19	20	21	22
23/30	24/31	25	26	27	28	29



Tu formación
es **SEGURIDAD**



www.ceu.es



Colabora:



El presente proyecto ha sido subvencionado por el Ministerio de Consumo, siendo su contenido responsabilidad exclusiva de CECU. 2021

En cumplimiento de la legislación vigente en materia de asociaciones, Real Decreto legislativo 1/2007, de 16 de noviembre, CECU no autoriza la reproducción total o parcial del contenido de este Calendario para la realización de ningún tipo de comunicación comercial. Los datos contenidos en el citado Calendario solo podrán ser utilizados para fines informativos o formativos carentes de ánimo de lucro y siempre que se cite expresamente su origen.