



# USMARTCONSUMER

## You are a Smart Consumer - Joining Utilities and Consumers

### PLATAFORMA WEB IBERDROLA DISTRIBUCIÓN

#### Seminario Formativo

Valencia, España, 25 Junio 2015

01/07/2015

## ¿QUIÉN PUEDE ACCEDER A LA PLATAFORMA WEB IBERDROLA DISTRIBUCIÓN?

Diferencia entre **empresa Distribuidora** y **empresa Comercializadora** de electricidad:

- . La **empresa Distribuidora** es la responsable de llevar la red eléctrica y de instalar los contadores inteligentes, y es fija para cada barrio de una ciudad o pueblo (no la elijo, es la responsable llevar la electricidad a mi barrio)
- . La **empresa Comercializadora** es la que yo elijo libremente para que me suministre, y es la que me factura.

Pueden acceder a la **PLATAFORMA WEB IBERDROLA DISTRIBUCIÓN** **aquellas viviendas que estén en la zona de distribución de IBERDROLA (VER MAPA en la siguiente diapositiva)** – independientemente de mi comercializadora, que me envía la factura - y que tengan un contador inteligente instalado y funcionando con telegestión.

01/07/2015



## 1. Acceder al área de consumidores

Área de Consumidor x

← → ↻ 🏠 <https://www.iberdroladistribucionelctrica.com/webibd/corporativa/iberdrola?IDPAG=ESSOCDISOFICONAPW> 🔍 ⭐ ☰

**IBERDROLA DISTRIBUCIÓN ELÉCTRICA**

CONÓZCANOS | DISTRIBUCIÓN ELÉCTRICA | REDES INTELIGENTES | GOBIERNO CORPORATIVO | DISTRIBUCIÓN ONLINE |  🔍

CONSUMIDORES | COMERCIALIZADORES | PROVEEDORES | INSTALADORES, PROMOTORES E INGENIERÍAS | PRODUCTORES

change to english >

**Consumidores**

Está en | Iberdrola Distribución Eléctrica, S.A. > Distribución Online > Consumidores > Área de Consumidores

**Área de Consumidores**

Desde aquí puede acceder a:

- La información detallada de sus suministros y consumos.
- Darnos la lectura de su contador.
- Comunicarnos una incidencia.
- Enviamos documentación relativa a su suministro.
- Acceder a las facturas que le hayamos remitido desde Iberdrola Distribución.
- Otras funcionalidades relacionadas con su suministro.

➔ [Acceder al Área de Consumidores](#)

© 2015 Iberdrola Distribución Eléctrica, S.A. Reservados todos los derechos. mapa web | Información legal

## 2. Iniciar la sesión

Acceder x

https://www.iberdroladistribucionelctrica.com/01disd/clienteswtg/Iberdrola?IDPAG=ESWTG\_LOGIN#

**IBERDROLA**  
DISTRIBUCIÓN ELÉCTRICA

CONÓZCANOS | DISTRIBUCIÓN ELÉCTRICA | REDES INTELIGENTES | GOBIERNO CORPORATIVO | DISTRIBUCIÓN ONLINE | Buscar

CONSUMIDORES | COMERCIALIZADORES | PROVEEDORES | INSTALADORES, PROMOTORES E INGENIERÍAS | PRODUCTORES

### Consumidores

Estás en | Distribución online > Consumidores > Área de Consumidores

#### INICIAR SESIÓN

Usuario:

Contraseña:

Idioma:

[Recuperar datos de acceso](#)

[Darse de alta](#)

IBERDROLA DISTRIBUCIÓN pone a su disposición todas las ventajas y servicios de su oficina virtual on-line:

- Visualizar gráficamente consumos anuales, mensuales y diarios.
- Comparar consumos con colectivos y consumos históricos.
- Descarga de facturas y factura electrónica.
- Introducción de lecturas de contador.
- Notificación y aviso de averías.
- ...y otras muchas funcionalidades.

Todo esto de forma fácil y sencilla.

**DARSE DE ALTA PARA RECIBIR USUARIO Y CONTRASEÑA**

01/07/2015

Co-funded by the Intelligent Energy Europe Programme of the European Union

USmartConsumer

5

## 2. Iniciar la sesión

Acceder x

https://www.iberdroladistribucionelctrica.com/01disd/clienteswtg/Iberdrola?IDPAG=ESWTG\_LOGIN#

**IBERDROLA**  
DISTRIBUCIÓN ELÉCTRICA

CONÓZCANOS | DISTRIBUCIÓN ELÉCTRICA | REDES INTELIGENTES | GOBIERNO CORPORATIVO | DISTRIBUCIÓN ONLINE | Buscar

CONSUMIDORES | COMERCIALIZADORES | PROVEEDORES | INSTALADORES, PROMOTORES E INGENIERÍAS | PRODUCTORES

### Consumidores

Estás en | Distribución online > Consumidores > Área de Consumidores

#### INICIAR SESIÓN

Usuario:

Contraseña:

[Recuperar datos de acceso](#)

[Darse de alta](#) [Entrar](#)

IBERDROLA DISTRIBUCIÓN pone a su disposición todas las ventajas y servicios de su oficina virtual on-line:

- Visualizar gráficamente consumos anuales, mensuales y diarios.
- Comparar consumos con colectivos y consumos históricos.
- Descarga de facturas y factura electrónica.
- Introducción de lecturas de contador.
- Notificación y aviso de averías.
- ...y otras muchas funcionalidades.

Todo esto de forma fácil y sencilla.

**Introducir usuario y contraseña**

01/07/2015

Co-funded by the Intelligent Energy Europe Programme of the European Union

USmartConsumer

6

### 3. Elegir la dirección de suministro (donde se encuentra el contador inteligente)

Lista Contratos

https://www.iberdroladistribucionelctrica.com/01disd/clienteswtg/iberdrola?IDPAG=ESWTG\_LISTARCOT

**IBERDROLA**  
DISTRIBUCIÓN ELÉCTRICA

CONÓZCANOS | DISTRIBUCIÓN ELÉCTRICA | REDES INTELIGENTES | GOBIERNO CORPORATIVO | DISTRIBUCIÓN ONLINE | Buscar

CONSUMIDORES | COMERCIALIZADORES | PROVEEDORES | INSTALADORES, PROMOTORES E INGENIERÍAS | PRODUCTORES

meme mamemimo@hotmail.com - Cliente | Desconectar |

Estás en | Distribución online > Consumidores

**Consumidores**

Mis datos

Seleccionar otro contrato

**LISTA DE CONTRATOS**

Dirección de suministro	CUPS	Tipo	Estado
C/			
C/			
C			

**Elegir la dirección de suministro**

01/07/2015

Co-funded by the Intelligent Energy Europe Programme of the European Union

USmartConsumer

7

### 4. Seleccionar el Canal de Telegestión, que es donde se encuentra la información

Detalle Contrato

https://www.iberdroladistribucionelctrica.com/01disd/clienteswtg/iberdrola?IDPAG=ESWTG\_DETALLE\_CONTRATO

**IBERDROLA**  
DISTRIBUCIÓN ELÉCTRICA

CONÓZCANOS | DISTRIBUCIÓN ELÉCTRICA | REDES INTELIGENTES | GOBIERNO CORPORATIVO | DISTRIBUCIÓN ONLINE | Buscar

CONSUMIDORES | COMERCIALIZADORES | PROVEEDORES | INSTALADORES, PROMOTORES E INGENIERÍAS | PRODUCTORES

- Cliente | Desconectar |

Estás en | Distribución online > Consumidores

**Consumidores**

Lectura de contador

**Canal de telegestión**

Detalle de contrato

Facturas

Incidencias en el suministro

Gestión de Solicitudes de Suministro

Información del suministro

Envío de documentación

Denunciar situación de fraude

Mis datos

Seleccionar otro contrato

**DATOS DEL CONTRATO**

CONTRATO	
TIPO	
FACTURA	
CUPS	
GESTOR	

**IDENTIFICACIÓN DEL TITULAR DEL CONTRATO**

RAZÓN SOCIAL	
DNI/CIF/NIF	
TELÉFONO CONTACTO 1	

**Ver Listado Contratos | Ver Listado Facturas**

**Seleccionar "Canal de telegestión"**

01/07/2015

Co-funded by the Intelligent Energy Europe Programme of the European Union

USmartConsumer

8

## 5. Información de consumo: consumo horario



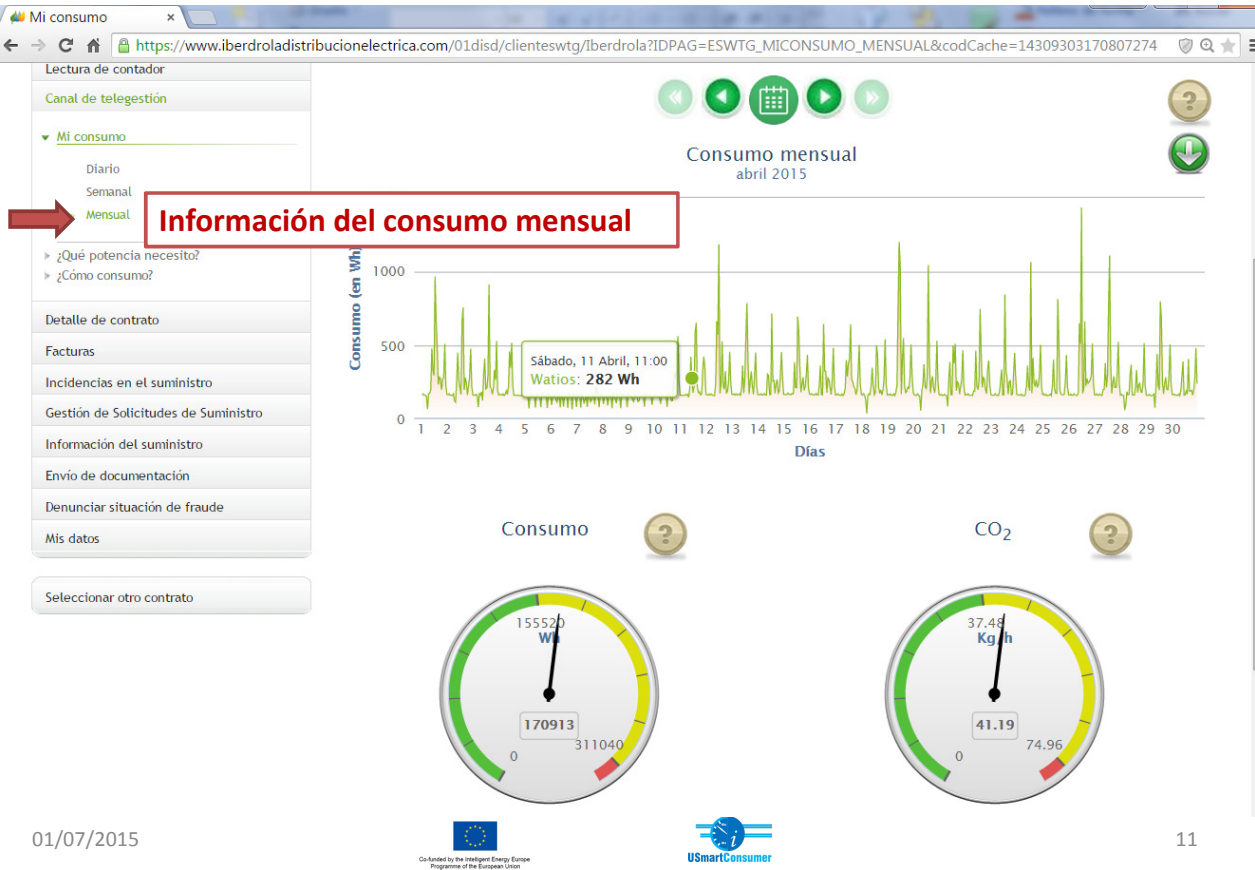
9

## 5. Información de consumo: consumo semanal



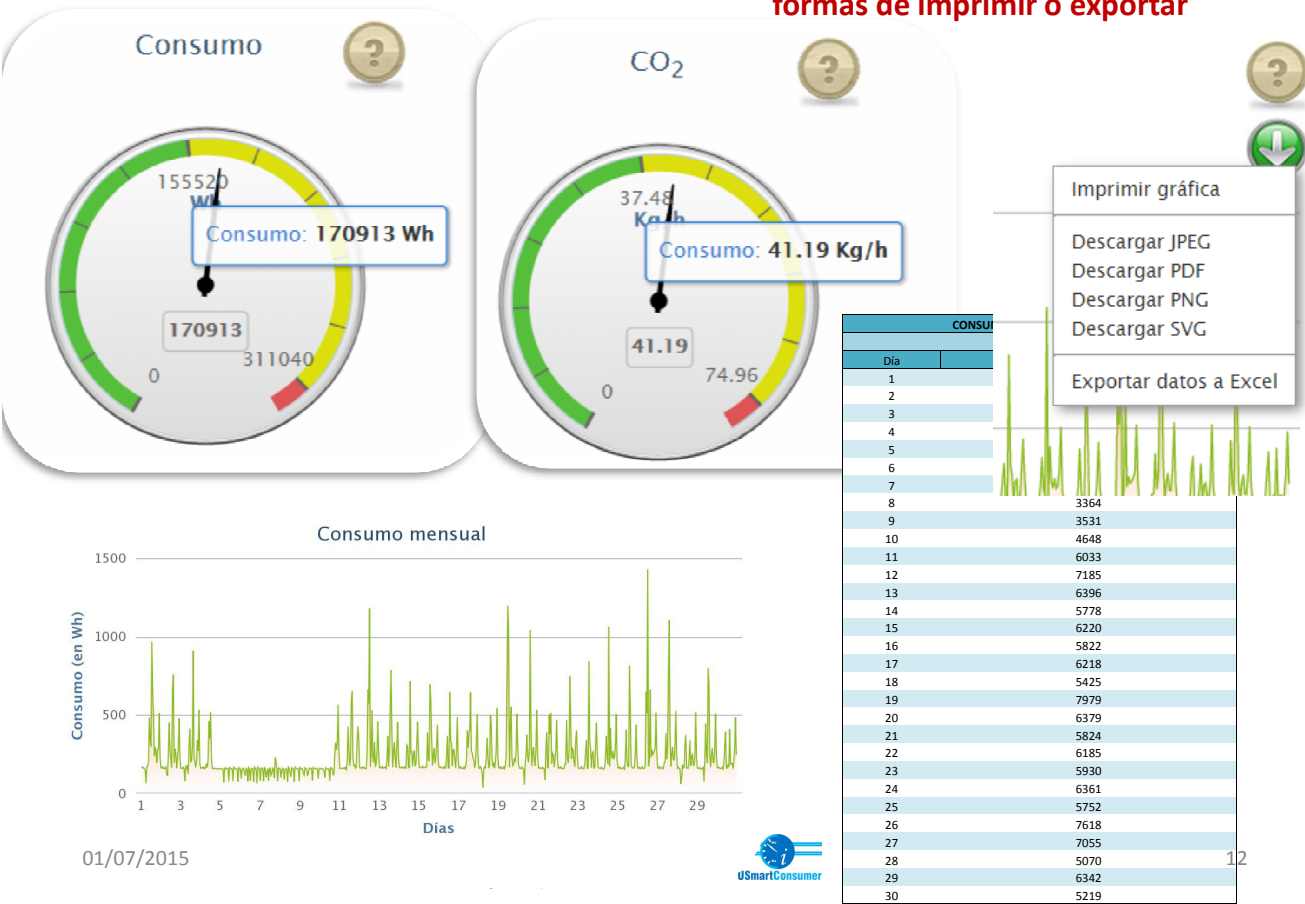


5. Información de consumo: consumo mensual



5. Información de consumo: consumo mensual

Detalles del consumo mensual y formas de imprimir o exportar



## 5. Potencia demandada

Para conocer la potencia que realmente necesito contratar



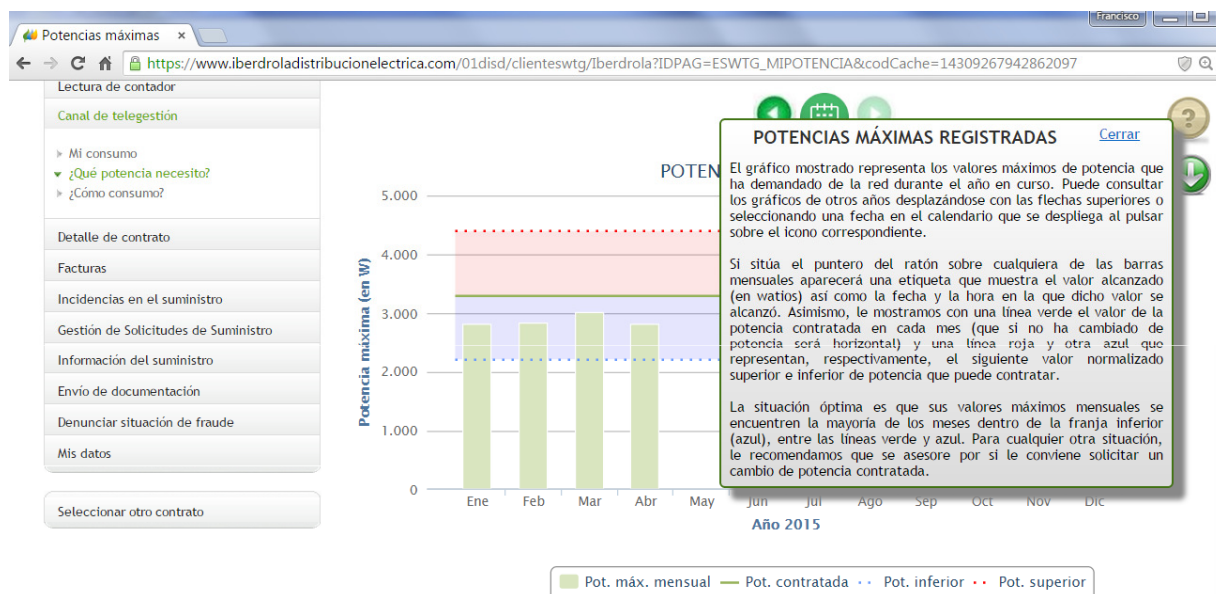
01/07/2015



13

## 5. Potencia demandada

¿me conviene cambiar la potencia contratada?

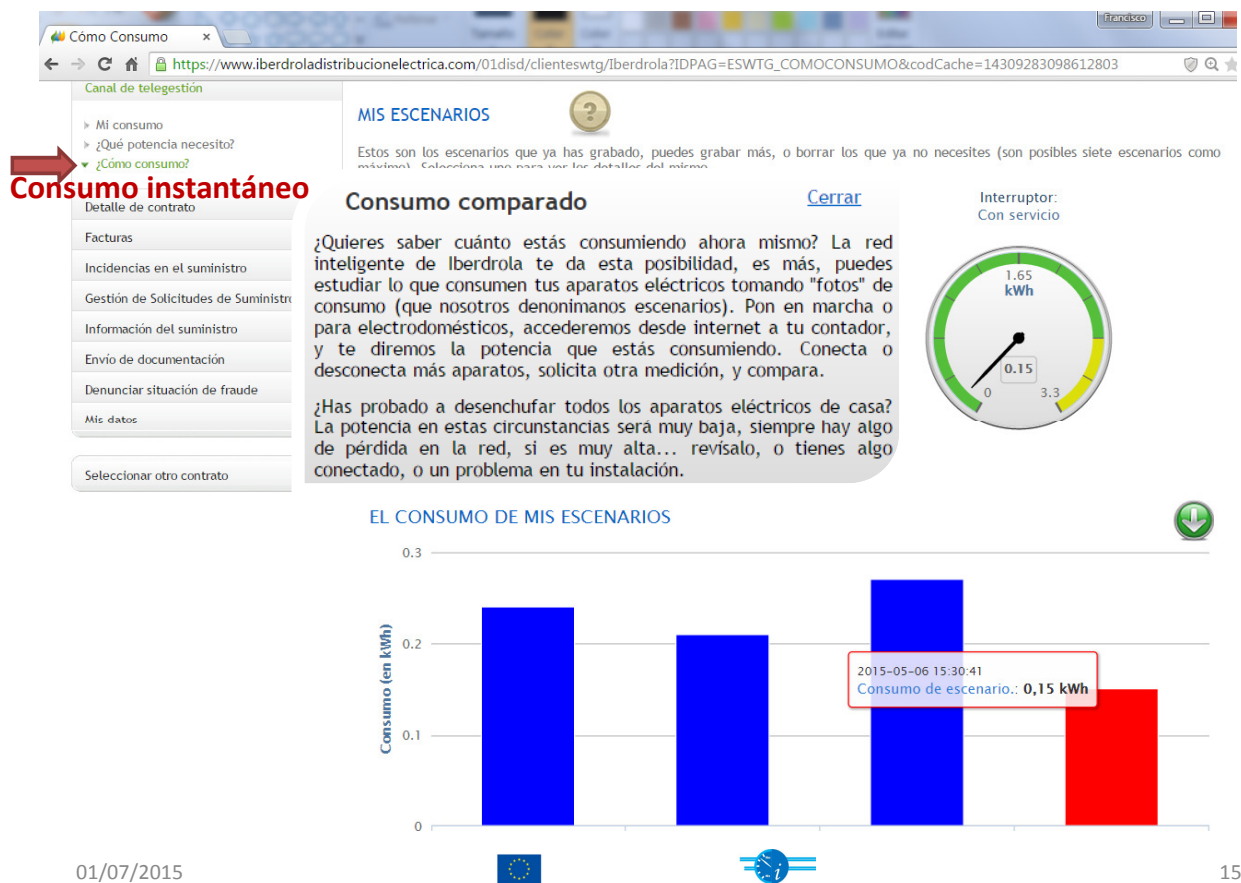


01/07/2015



14

## 5. ¿Cómo consumo?: consumo instantáneo



# GRACIAS POR SU ATENCIÓN

## PLATAFORMA WEB IBERDROLA

### Seminario Formativo

Valencia, España, 25 Junio 2015